

PEDI BRÚSKA NA PÄTY A CHODIDLÁ

SK

Návod na používanie

Vážení zákazníci,

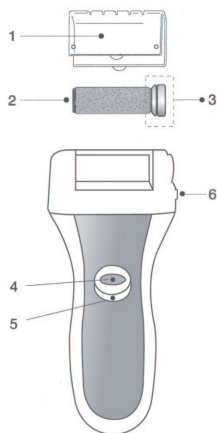
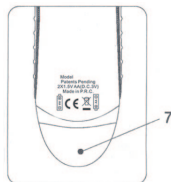
ďakujeme Vám za Vašu dôveru, ktorú ste nám prejavili kúpou tohto výrobku. Tento návod na používanie je súčasťou výrobku. Obsahuje dôležité pokyny k uvedeniu výrobku do prevádzky a k jeho obsluhu. Ak výrobok odovzdáte iným osobám, dbajte na to, aby ste im odovzdali aj tento návod. Ponechajte si tento návod, aby ste si ho mohli kedykoľvek znovu prečítať!

UPOZORNENIE

- Pred použitím si prosím starostlivo prečítajte všetky inštrukcie.
- Tento produkt je určený len na používanie na chodidlá a päty. Nepoužívajte inde na tele.
- Produkt používajte len na účely uvedené v návode.
- Prosím uchovajte tento návod aj pre neskoršie nahliadnutie.
- Každý valček sa odporúča používať len jednou osobou.
- Z hygienických dôvodov by sa nemal valček požíčovať ostatným.
- Nepoužívajte, ak máte cukrovku alebo zlý krvný obeh.
- Ak máte problémy s kožou, alebo iné zdravotné problémy, použitie výrobku prediskutujte s Vaším doktorom.
- Nepoužívajte na jednom mieste dlhšie ako 2-3 sekundy, prechádzajte plynulo po celej brúsenej ploche.
- Nepoužívajte, ak na valčeku nájdete uštipnuté alebo opotrebované hrany.
- Vymeňte valček, akonáhle sa opotrebuje, aby ste dosiahli žiadaný výsledok. Valček vydrží niekoľko použití v závislosti na frekvencii a veľkosti brúsenej plochy.
- Nepoužívajte na kožu začervenanú, podráždenú, zapálenú, alebo na pluzgiere.
- Nepoužívajte na bradavice a iné kožné výrastky.
- Nepoužívajte na otvorené rany alebo na poranenú pokožku.
- Okamžite prestaňte používať, ak cítite podráždenie alebo bolesť.
- Prílišné používanie môže spôsobiť podráždenie kože.
- Vyhľadajte lekársku pomoc, ak je koža veľa podráždená alebo krváca.
- Používajte produkt len na suchú kožu.
- Táto jednotka je len na použitie za sucha.
- Len pre domáce použitie. Nepoužívajte komerčne.
- Tento prístroj nie je určený na obsluhu osobám (vrátane detí) so zníženými fyzickými, senzorickými alebo mentálnymi schopnosťami
- Neumiestňujte a neskladujte produkt na priamom slnečnom svetle. Skladujte produkt v chladnom a suchom mieste s teplotami medzi 0° až -40°C.
- Udržujte prístroj čistý a suchý pokiaľ nie je používaný.
- Neskladujte prístroj v miestach, kde by mohol spadnúť do vane alebo drezu.
- Nikdy nepoužívajte jednotku, ak bola poškodená, alebo ponorená do vody.
- Vždy jednotku vypnite po použití, alebo pred čistením.
- Nepoužívajte jednotku, ak je valček poškodený, mohlo by to viesť k zraneniu.
- Nezapínajte jednotku, pokiaľ v nej nie je vložený valček.
- Nestrkajte nič do otvorov v jednotke.
- Nepoužívajte prístroj v miestach, kde bol používaný kyslík, alebo horľavé aerosólové produkty.
- Zabezpečte, aby sa s prístrojom nehrali deti.
- Držte jednotku mimo dosahu detí, nie je pre nich určená.
- Aby ste predišli zraneniu alebo poškodeniu prístroja, pri používaní ho udržiňte v dostatočnej vzdialenosti od vašich vlasov, rias, obočia, a tiež oblečenia, kief, sietí, drôtov, šnúrok atď.
- Ak máte nejaké zdravotné ťažkosti, prediskutujte použitie výrobku s vaším doktorom.
- Nenechávajte valček pôsobiť (brúsiť) stále na rovnakom mieste a príliš naň netlačte, aby sa nezastavoval.
- Prístroj nechávajte v ochrannom kryte, keď nie je používaný.
- Ak prístroj dlhší čas nepoužívate, vyberte batérie!!

VŠEOBECNÝ POPIS ČASTÍ

1. ochranný kryt
2. valček
3. koncovka valčeka
4. tlačidlo poistky ON / OFF vypínača
5. ON / OFF vypínač
6. tlačidlo pre uvoľnenie valčeka
7. kryt batérie (spodné veko držiaku)



2. Vyberte valček a umiestnite ho do jednotky. Postupujte podľa sekcie Výmena valčeka.
3. Odstráňte ochranný kryt jednotky.



4. Zapnite jednotku stlačením tlačidla bezpečnostného zámku v centre tlačidla ON / OFF a zároveň posuňte tlačidlo nahor (obr. 5). Jemne prechádzajte valčekom (dozadu a dopredu alebo zo strany na stranu) cez hrubú kožu.

Príliš netlačte - jemne prechádzajte valčekom po brúsenej ploche.

Valček sa zastaví, ak ho pritlačíte príliš silno na koži. Vypnite jednotku a skontrolujte, či ste dosiahli jemnosť, ktorú ste chceli. Ak sa tak nestalo, zapnite prístroj a proces opakujte a znovu skontrolujte. Opakujte, kým nedosiahnete vytúžený výsledok.

Inštrukcie na používanie

Pred použitím si prosím starostlivo prečítajte všetky inštrukcie.

Vloženie batérie



1. Odstráňte kryt batérie. (obr. 1)
2. Vložte 2 ks batérie AA 1,5 V do priestoru na batérie, dbajte pritom na správnu polaritu (obr. 2).
3. Zatvorte kryt batérie, kým nezapadne na svoje miesto. (obr. 3)

POUŽITIE

Produkt slúži na vyhladzovanie (obrusovanie) hrubej pokožky na chodidlách a pätách.

Nepoužívajte produkt kdekoľvek inde na tele.



Poznámka: Používajte len na suchú kožu.

1. Opláchnite, umyte a vysušte pokožku.

Poznámka: Nepoužívajte na poškodenú alebo krváčajúcu pokožku.

Varovanie: Prestaňte používať, ak je pokožka boľavá alebo zapálená.

Varovanie: Nepoužívajte na jednom mieste dlhšie ako 2-3 sekundy.



5. Vypnite prístroj. (obr. 6)
6. Opláchnite pokožku, alebo utrite vlhkou handrou, aby ste sa zbavili obrúsených častí pokožky.

Poznámka: Ošetrené miesto môžete natrieť hydratačným krémom.

7. Pre očistenie jednotky si pozrite sekciu čistenie.
8. Nechávajte na vašej jednotke ochranný kryt, keď nie je používaná.

VÝMENA VALČEKA

- Valček obsahuje krehké časti, manipulujte s ním opatrne.
- Pozor si dávajte predovšetkým pri výmene valčeka.

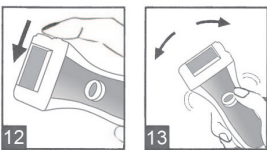
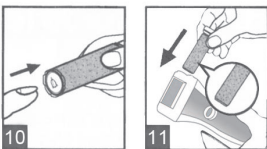
Poznámka: Poškodený valček môže spôsobiť poškodenie kože.

- Vymeňte valček podľa potreby. Valček vydrží niekoľko použití v závislosti na frekvencii a veľkosti brúsenej plochy.

- Vymeňte valček pri nájdení akéhokoľvek defektu, alebo ak si myslíte, že má zníženú účinnosť (je opotrebovaný).
- Uistite sa, že je jednotka pred výmenou valčeka vypnutá.



1. Stlačte dole uvoľňovacie tlačidlo na strane jednotky, zatiaľ čo koncový vršok valčeka smeruje nahor a valček vyskočí. (obr. 7 a 8)
2. Po vyskočení valčeka vyberte (obr. 9) a odložte ho.



3. Vložte nový valček do jednotky a zatlačte, kým nezačujete zacvaknutie. Uistite sa, že ste umiestnili nový valček tenšou stranou smerom do jednotky. (obr.11 a 12)
4. Po inštalácii valčeka si overte, že bol valček správne nainštalovaný bez akéhokoľvek uvoľnenia. (obr. 13)

ČISTENIE A ÚDRŽBA

Valček možno umývať pod tečúcou vodou, ale nie je vode odolný. Neponárajte jednotku pod vodu, mohla by sa poškodiť.

Postup

1. Vypnite jednotku.
2. Vyberte valček z jednotky.
3. Očistite valček kefkou.
4. Valček môžete potom ešte opláchnuť pod tečúcou vlažnou vodou. Valček by ale nemal byť ponorený do vody príliš dlho!
5. Valček nechajte dôkladne vyschnúť.
6. Valček po uschnutí vráťte späť do jednotky.



Ochrana životného prostredia

Informácie k likvidácii elektrických a elektro-nických zariadení.

Po uplynutí doby životnosti produktu alebo v okamihu, kedy by oprava bola neekonomická, produkt nevyhadzujte do domového odpadu. Za účelom správnej likvidácie výrobku ho odovzdajte na určených zberných miestach, kde budú prijaté zdarma. Správnu likvidáciu pomôžete zachovať cenné prírodné zdroje a napomáhate prevencii potenciálnych negatívnych dopadov na životné prostredie a ľudské zdravie, čo by mohli byť dôsledky nesprávnej likvidácie odpadov. Ďalšie podrobnosti si vyžiadajte od miestneho úradu alebo najbližšieho zberného miesta. Pri nesprávnej likvidácii tohto druhu odpadu môžu byť v súlade s národnými predpismi udelené pokuty.

Batérie nevhadzujte do bežného odpadu, ale odovzdajte na miesta zaisťujúce recykláciu batérií.

Servis

V prípade, že po zakúpení výrobku zistíte akúkoľvek chybu, kontaktujte servisné oddelenie.

Pri používaní výrobku sa riadte pokynmi uvedenými v priloženom návode na použitie, na reklamáciu nebude braný ohľad, pokiaľ ste výrobok pozmenili alebo ste sa neriadili pokynmi uvedenými v návode na použitie.

Záruka sa nevzťahuje

- na prirodzené opotrebovanie funkčných častí výrobku v dôsledku jeho používania
- na servisné zásahy súvisiace so štandardnou údržbou výrobku (napr. čistenie, výmena dielov podliehajúcich bežnému opotrebovaniu ...)
- na závady spôsobené vonkajšími vplyvmi (napr. klimatickými podmienkami, prašnosťou, nevhodným používaním a pod.)
- na mechanické poškodenie v dôsledku pádu prístroja, nárazu, úderu a pod.
- na škody vzniknuté neodborným zaobchádzaním, preťažením, použitím nesprávnych dielov, nevhodného príslušenstva alebo nástrojov a pod.

Dodávateľ si vyhradzuje právo na prípadné zmeny v návode na použitie a neručí za možné tlačové chyby. Vyobrazenie a popis sa môžu líšiť od skutočnosti v závislosti od modelu.

U reklamovaných výrobkov, ktoré neboli riadne zabezpečené proti mechanickému poškodeniu pri preprave nesie riziko prípadnej škody výhradne majiteľ.