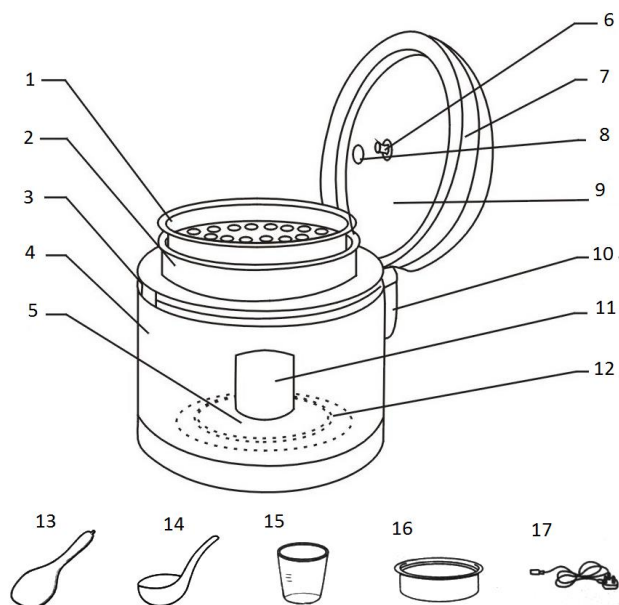


Obr. 1



SK

Vážený zákazník!

Ďakujeme, že ste sa rozhodli pre kúpu nášho **Delimano multivarič 18v1**!

Všetky výrobky značky Delimano majú výbornú povest', preto sa falšovatelia vo veľkom snažia napodobňovať nás a teda zneužívať zákazníkov, ktorým ponúkajú horšiu kvalitu, žiadnu záruku a servis. Preto Vás prosíme, nahláste akékoľvek kópie, falzifikáty, podobné produkty či neautorizovaných predajcov emailom na adresu brand.protection@studio-moderna.com, aby ste nám pomohli v boji proti nelegálnym falšovateľom. Kúpou **Delimano multivarič 18v1** ste si zakúpili aj našu garanciu toho, že ak budete dôsledne dodržiavať nižšie uvedené pokyny a zabezpečíte vhodnú starostlivosť o výrobok, budete s ním spokojný dlhé roky.

Pred použitím si dôkladne prečítajte tento manuál a uchovajte si ho pre budúcu potrebu.

Delimano multivarič 18v1 – návod na použitie

1) Dôležité bezpečnostné upozornenia

- Príslušnú nádobu multivarič používajte iba na varenie** – nevhodné použitie nádoby na varenie môže viesť k zhoršenému vedeniu tepla, čo negatívne ovplyvní kvalitu jedla, no môže dôjsť dokonca až k zlyhaniu spotrebiča alebo akejkoľvek inej nepredvídanej poruche.
- Miesto použitia (umiestnenie)** – Toto zariadenie je určené len na domáce použitie. Nesmie sa umiestniť na nestabilnú podložku, plynový sporák ani do blízkosti akéhokoľvek iného tepelného spotrebiča pre zabránenie deformácie, ktorej následkom môže byť funkčné zlyhanie multivariča. Vnútrotný hrniec sa nesmie používať s inými vyhrievacími zariadeniami.
- Bezpečnosť detí** – Deti staršie ako 8 rokov a tiež osoby s obmedzenými fyzickými, zmyslovými a duševnými schopnosťami či bez potrebných skúseností a znalostí môžu toto zariadenie používať, len ak je im zabezpečený dohľad alebo dostali vhodné inštrukcie týkajúce sa použitia tohto zariadenia bezpečným spôsobom a boli oboznámené s možnými rizikami. Deti by sa s týmto spotrebičom nikdy nemali hrať. Čistenie a údržbu by nemali vykonávať deti, pokiaľ nemajú aspoň 8 rokov a nie je pri nich dozerajúca osoba.
- Vnútrotný hrniec a vykurovacie teleso udržiavajte v čistote** – Udržiavajte vnútrotný hrniec, vyhrievacie teleso a celú vnútrotnú stranu multivariča v čistote, aby ste zabránili pripáleniu zvyškov jedla, čo môže vyústiť do zlyhania spotrebiča alebo spôsobiť iné nečakané poruchy.
- Skladovanie a ochrana napájacieho kábla** – Pri používaní a skladovaní napájacieho kábla nie je povolené ho upravovať, ničiť, natahovať, krútiť, predlžovať ani naň vyvíjať tlak položením iných ťažkých predmetov, aby sa zabránilo poškodeniu kábla alebo úrazu, ktoré môže spôsobiť porušená izolácia káblu. V prípade, že je kábel poškodený, okamžite prestaňte spotrebič používať a kontaktujte autorizované servisné centrum.
- Spotrebič neprikrývajte žiadnou utierkou ani inou látkou** – Počas varenia alebo zohrievania je zakázané prikrývať výstup vzduchu na spotrebiči akýmkoľvek predmetom, pretože to môže spôsobiť funkčné zlyhanie kvôli deformácii tela multivariča.

7. **Počas varenia sa neodporúča krútiť so spínačom zapínania ani vypínať spotrebič** – Manipulácia so spínačom alebo vypínanie zariadenia počas varenia môžu mať negatívny vplyv na kvalitu pripravovaného jedla v dôsledku nerovnomerného vyhrievania.

8. **Neumývajte vodou** – Na čistenie tela multivariča nepoužívajte vodu. Takisto je zakázané namáčať spotrebič do vody, aby ste zabránili funkčnému zlyhaniu, úrazu elektrickým prúdom alebo akejkoľvek inej neočakávanej poruche.

9. **Nezapínajte spotrebič, ak v ňom nie je vložený vnútorný hrniec** – Ak varič nie je správne zostavený alebo ak v ňom nie je vložený vnútorný hrniec, nezapínajte spotrebič! Zabráni tak vypáleniu poistky a iným nehodám.

10. Tento spotrebič by nikdy nemal byť uvedený do prevádzky, ak je prázdny, nakoľko to môže spôsobiť zlyhanie zariadenia a/alebo poranenie používateľa.

11. **Horúca para počas varenia** – Počas varenia môže zo vzduchových otvorov na spotrebiči unikať horúca para, preto sa k týmto otvorom nepribližujte tvárou ani rukami. Používajte horné veko ako zábranu proti obareniu.

12. **Uistite sa, že spotrebič používate so správnym napájacím zdrojom** – Ak je napätie nižšie ako 220V, ohrievač nemôže normálne pracovať, výkon pri varení by bol veľmi slabý. Ak je napätie väčšie ako 220V, mohlo by dôjsť k poškodeniu obvodu a následnému požiaru alebo inej nepredvídanej nehode.

13. **Nezdieľajte jednu elektrickú zásuvku s viacerými elektrickými spotrebičmi naraz** – Môže to viesť k prehriatiu zásuvky, následkom čoho môže vzniknúť požiar alebo iná nepredvídaná nehoda.

14. **Neoprávnené rozmontovanie, oprava alebo prerobenie tohto spotrebiča nie je dovolené** – Neoprávnená demontáž či prerábanie zariadenia môžu viesť k jeho nepredvídateľnému zlyhaniu alebo úrazom a spôsobiť prerušenie práv a záujmov zákazníka.

15. **Vložte vnútorný hrniec do elektrického variča** – Vysušte vnútorný hrniec a prezrite, či na vyhrievacom telese nie sú žiadne nečistoty. Vložte vnútorný hrniec do elektrického variča a vnútorným hrcnom trochu potočte, aby ste zabezpečili úplný kontakt s ohrievačom. Nenalievajte vodu do vonkajšieho hrnca, aby ste zabránili zlyhaniu prístroja alebo úrazu elektrickým prúdom.

16. Napriek tomu, že zariadenie bolo dôkladne skontrolované, zodpovednosť za používanie a jeho následky nesie výhradne používateľ.

2) Zoznam častí

Hlavné časti výrobku:

<u>Obr. 1</u> (pozri: OBRÁZKY , <u>Obr. 1</u>)			
1. parník	6. kolík	11. kontrolný panel	16. parník
2. vnútorný hrniec (objem 5l)	7. krycie veko	12. horúca platňa	17. napájací kábel
3. vonkajší hrniec	8. parný otvor	13. lyžica	
4. telo	9. veko udržiavania teploty	14. naberačka	
5. riadiaca jednotka teploty	10. zachytávač prebytočnej vody	15. odmerka	

3) Klasifikácia

Číslo položky	KF-R1150 (dotykový panel)
Napätie	220-240 V~, 50Hz
Výkon	700 W
Objem	5L
Počet osôb	5-10

4) Použitie

Prevádzka:

1. Pripojte napájací kábel. Zapojte do zásuvky.

Rozsvieti sa LED displej a názvy funkcií, ľavá LED kontrolka bude ukazovať "00:00", malý LED displej bude zobrazovať spodnú teplotu. Toto je pohotovostný (stand by) režim.

2. Vyberte si požadovanú funkciu:

Stlačte tlačidlo MENU, veľký LED displej zobrazí predvolený čas varenia, zvolená funkcia bude blikať. Pre spustenie prevádzky stlačte tlačidlo "START". Počas prevádzky bude kontrolka funkcie svietiť, ostatné kontrolky svietiť nebudú.

Funkcie si môžete zvoliť aj stlačením "+" a "-", "+" znamená dopredu a "-" znamená späť.

2a) Můžete si nastaviť dobu varenia

Po zvolení potrebnej funkcie Vám veľký LED displej zobrazí predvolený čas varenia, stlačte tlačidlo "Temperature/time" (teplota/čas). Potom stlačte tlačidlo "Hour/+" (hodina) alebo "Min/-" (minúta) ("+" je na zvýšenie doby varenia, "-" znamená skrátiť dobu varenia) a nastavte požadovaný čas. Po nastavení stlačte tlačidlo "START".

2b) Můžete si nastaviť teplotu

Pri funkciách FRY (smaženie) a Custom function (vlastné nastavenie) si môžete nastaviť teplotu.

Zvoľte si funkciu FRY (smaženie) alebo Custom function (vlastné nastavenie), stlačte tlačidlo "Temperature/ Time" (teplota/čas). Ľavý LED displej bude blikať, potom stlačte tlačidlo "Hour/ (hodina)+" alebo "Min/ (minúta)-", aby ste nastavili dobu varenia. Následne opäť stlačte tlačidlo "Temperature/Time" (teplota/čas), pravý LED displej bude blikať – pomocou tlačidla "Hour/ (hodina)+" alebo "Min/- (minúta)" nastavte požadovanú teplotu ("Hour/+" (hodina) slúži na zvýšenie teploty počas varenia, "Min/- (minúta)" slúži na zníženie teploty); po nastavení stlačte tlačidlo "Start".

Poznámka: "Doba varenia" a "teplota varenia" sa nastavujú tým istým tlačidlom. Stlačte tlačidlo raz, nastavíte dobu varenia. Stlačte ho ešte raz, nastavíte teplotu varenia.

3. Zrušiť/udržiavať teplé

- Keď je prístroj zapojený, varič je v pohotovostnom režime (stand by). Stlačením tlačidla "cancel/ keep warm" (zrušiť/udržiavať teplé) sa varič nastaví do režimu "keep warm" (udržiavať teplé). Kontrolka bude svietiť, displej zobrazí dobu, počas ktorej sa bude jedlo zohrievať.
- Počas prevádzky/nastavení, ak stlačíte toto tlačidlo, vráti sa späť do pohotovostného (stand by) režimu.
- Po zvolení funkcií a stlačením tlačidla „start“, keď varíte, môžete stlačením tohto tlačidla zvoliť "keep warm" (udržiavať teplé) alebo zrušenie, ak je už jedlo hotové. Ak bude blikať indikátor prihrievania "keep warm", znamená to, že po dovarení bude automaticky pokračovať funkcia prihrievania jedla. Ak je indikátor prihrievania "keep warm" vypnutý, znamená to, že jedlo po dovarení nebude naďalej prihrievané.
- Ak bude pokračovať prihrievanie jedla, na displeji sa zobrazí zostávajúci čas.
- Keď je varič v prevádzke, stlačte a podržte tlačidlo "CANCEL/KEEP WARM" (zrušiť/udržiavať teplé) na 3 sekundy – zmení sa na pohotovostný (STAND BY) režim.

4. Odklad

- Po zvolení potrebnej funkcie stlačte tlačidlo funkcie "Delay" (odklad), indikátor tohto tlačidla sa rozsvieti. Potom stlačte tlačidlo "Hour (hodina)/+" a "Min (minúta)/-", aby ste si nastavili požadovanú dobu odloženia varenia.
- Rozsah času, na ktorý sa dá varenie odložiť, je od 30 minút do 24 hodín.
- Po uplynutí nastavenej doby odkladu varenia varič spustí prevádzku.

Napríklad, ak chcete, aby varič začal pracovať o 2 hodiny 30 minút neskôr, stlačte najprv tlačidlo odkladu "Delay", potom stlačte "Hour (hodina)/+" a "Min (minúta)/-" a nastavte čas tak, aby ukazoval 02:30. Začne odpočítavanie zvoleného času a po 2 hodinách a 30 minútach začne prístroj pracovať.

5) Tabuľka programov

Č.	Program	Začiatok odpočítavania	Podrobnosti o programe
1	Polievka	Po spustení programu	Predvolená doba varenia : 1 hodina Nastaviteľná doba varenia od 1 do 4 hodín, interval 10 minút Teplota varenia: 97°C
2	Namočená ryža	Po spustení programu	Predvolená doba varenia: 40 minút Nastaviteľná doba varenia od 20 minút do 2 hodín, interval 5 minút Teplota varenia: 115°C, teplota pri skončení programu 115 °C + 5 minút
3	Smaženie	Po dosiahnutí požadovanej úrovne teploty	Predvolená doba varenia: 30 minút Nastaviteľná doba varenia od 10 minút do 1 hodiny, interval 5 minút Teplota varenia nastaviteľná od 100°C do 160°C
4	Cestoviny	Po dosiahnutí požadovanej úrovne teploty Signál po začatí odpočítavania	Predvolená doba varenia: 8 minút Nastaviteľná doba varenia od 8 do 20 minút, interval 1 minúta Teplota varenia: 105-115°C, teplota pri skončení programu 140°C
5	Koláč	Po spustení programu	Predvolená doba pečenia: 1 hodina Nastaviteľná doba pečenia od 30 minút do 3,5 hodiny, interval 10 minút Teplota pečenia: 130°C

6	Chlieb	Po spustení programu	Predvolená doba pečenia: 3 hodiny, odklad varenia: 1. fáza – 2 hodiny, 2. fáza - 1 hodina Dobu pečenia NIE JEMOŽNÉ NASTAVIŤ Teplota pečenia: 45°C - prvé 2 hodiny, 130°C - posledná 1 hodina
7	Rizoto	Po spustení programu	Predvolená doba varenia: 1 hodina Nastaviteľná doba varenia od 20 minút do 2 hodín, interval 5 minút Teplota varenia: 120-125°C, teplota po skončení varenia 145-150°C
8	Pizza	Po spustení programu	Predvolená doba pečenia: 20 minút Nastaviteľná doba pečenia od 20 minút do 1 hodiny, interval 5 minút Teplota pečenia: 120-160°C
9	Rýchle opečenie	Po spustení programu	Predvolená doba varenia: 2 hodiny Nastaviteľná doba varenia od 1 do 8 hodín, interval 30 minút Teplota varenia: 90°C
10	Víno	Po spustení programu Bez udržiavania v teple	Predvolená doba varenia: 12 hodín Nastaviteľná doba varenia od 6 do 12 hodín, interval 1 hodina Teplota varenia: 55°C
11	Knedľa	Po dosiahnutí požadovanej úrovne teploty Signál po začatí odpočítavania	Predvolená doba varenia: 15 minút Nastaviteľná doba varenia od 8 do 50 minút, interval 1 minúta Teplota varenia: 125°C
12	Prihrievanie	Po spustení programu	Predvolená doba varenia: 20 minút Nastaviteľná doba varenia od 10 minút do 1 hodiny, interval 5 minút Teplota varenia: 115°C
13	Ovsená múka/kaša	Po spustení programu	Predvolená doba varenia: 5 minút Nastaviteľná doba varenia od 5 minút do 1 hodiny, interval 5 minút Teplota varenia: 96°C
14	Pomalé varenie	Po spustení programu	Predvolená doba varenia: 5 hodín Nastaviteľná doba varenia od 1 hodiny do 5 hodín, interval 1 hodina Teplota varenia počas 1. hodiny - 45°C, 2. hodiny - 65°C, 3. hodiny -85 °C, 4. hodiny - 95 °C
15	Pečenie	Po spustení programu	Predvolená doba pečenia: 30 minút Nastaviteľná doba pečenia od 10 minút do 2,5 hodiny, interval 5 minút Teplota pečenia: 145°C
16	Varenie na pare	Po zovretí vody	Predvolená doba varenia: 30 minút Nastaviteľná doba varenia od 10 minút do 1 hodiny, interval 5 minút Teplota varenia: 98-99°C
17	Mäso	Po spustení programu	Predvolená doba varenia: 6 hodín Nastaviteľná doba varenia od 2 do 8 hodín, interval 1 hodina
18	Vlastné nastavenie		Rozsah nastavenia času je od 5 minút do 9 hodín 55 minút Rozsah nastavenia teploty je od 35 do 160 stupňov
	Udržiavanie teplého jedla	24 hodín	
	Reset	Od 30 minút do 24 hodín	Interval po 10 minútach

6) Použitie a tipy

1. Pevne zatlačte horné veko, aby ste zabránili slabému výkonu pri varení a zlej tepelnej izolácii spôsobenej nedostatočným tesnením.
2. Ak do variča vložíte 8 a menej hrnčekov ryže, uvarená ryža bude lepšie chutiť aj voňať.

3. Po tom, ako vložíte vnútorný hrniec do elektrického variča, potočte ním, aby ste dosiahli čo najtesnejší kontakt s ohrievačom. Skôr, ako si zvolíte požadovaný režim varenia, ubezpečte sa, že vnútorný hrniec s jedlom je správne vložený do vonkajšieho hrnca. (Ak vnútorný hrniec nie je dobre umiestnený, nie je povolené spustiť varenie, lebo by mohlo dôjsť k nehode).
4. Nevkladajte lyžicu do hrnca, aby ste zabránili zníženému výkonu pri zohrievaní.
5. Vnútorný hrniec má nepriľnavý povrch, preto nie je povolené používať tvrdé alebo kovové náčinie ani kefkы.
6. Pred použitím skontrolujte prístroj a všímajte si možné poškodenia spôsobené vonkajšími vplyvmi.
7. Ak chcete ukončiť pracovný režim alebo zastaviť varenie, na 3 sekundy stlačte tlačidlo "Cancel/Off" (zrušiť/vypnúť) a zvolte ďalší pracovný postup.
8. Multivarič by ste mali po každom použití očistiť. Pomocou mäkkej vlhkej handričky a jemného čistiaceho prípravku očistite vnútorný hrniec, lyžicu, naberáčku, odmerku a tlakové veko a potom ich umyte vodou. POZNÁMKA: Samotný varič by sa nikdy nemal čistiť vodou (z vnútornej ani z vonkajšej strany).
9. Ak tento spotrebič nepoužívate dlhšiu dobu, odpojte ho zo siete a uistite sa, že je telo variča kompletne suché. Uskladnite ho na vhodnom mieste.