

Pred prvým použitím si prečítajte návod na používanie.

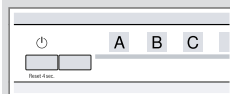
Skrátka a jednoducho...

... všetko, čo vaša umývačka riadu potrebuje.

Prehľad nastavení pre tvrdosť vody

Tu nájdete prehľad nastaviteľných hodnôt stupňov tvrdosti vody. Tabuľku s jednotkami pre danú krajinu nájdete v návode na použitie.

Rozsah tvrdosti	mmol/l	Stupeň	LED A	LED B	LED C
mäkký	0 - 1,1	0	<input type="checkbox"/>	<input type="checkbox"/>	<input type="checkbox"/>
stredný	1,2 - 2,9	1	<input checked="" type="checkbox"/>	<input type="checkbox"/>	<input type="checkbox"/>
tvrdý	3,0 - 3,7	2	<input type="checkbox"/>	<input checked="" type="checkbox"/>	<input type="checkbox"/>
tvrdý	3,8 - 6,2	3	<input type="checkbox"/>	<input type="checkbox"/>	<input checked="" type="checkbox"/>



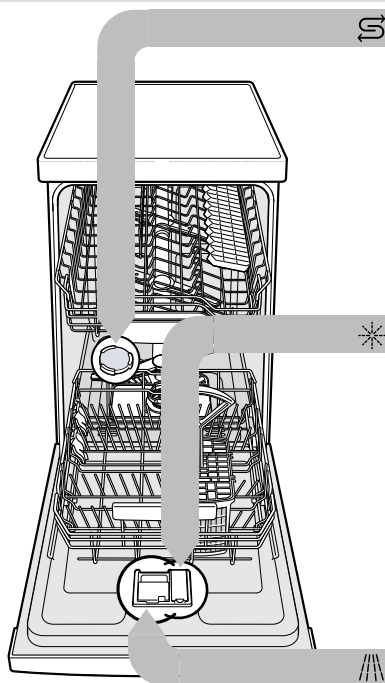
Nastavenie zariadenia na zmäkčovanie vody

1. Stlačte
2. Na otvorenie nastavení spotrebiča stlačte na 3 sekundy Setup 3 sec.
✓ Na displeji blíkajú
3. Stláčajte Start do tedy, kým sa nenaštaví vhodný stupeň tvrdosti vody. Zodpovedajúco tomu svietia LED 0, 1, 2 alebo 3.
4. Ak chcete nastavenia uložiť, stlačte Setup 3 sec. na 3 sekundy.

Programy

Programové údaje sú laboratórne namerané hodnoty podľa európskej normy EN 60436. Spotreba závisí od zvoleného programu a zvolenej prídavnej funkcie. Keď je leštiace zariadenie vypnuté alebo keď je v spotrebiči nedostatok leštiaceho prostriedku, čas chodu sa zmení.

Program	1) Trvanie [h:min]	2) Prúd [kWh]	3) Voda [l]
	1) 2:05 - 2:15	2) 1,150 - 1,250	3) 10,5 - 13,0
Intenzívny 70°	1) 1:35 - 2:40	2) 0,750 - 1,200	3) 7,0 - 14,5
Auto	1) 3:35	2) 0,780	3) 9,5
Auto 45-65°	1) 1:00	2) 1,070	3) 9,5
Eco	1) 2:10	2) 1,150	3) 15,2
Eco 50°	1) 1:00	2) 0,780	3) 9,5
Express 65° - 1h	1) 2:10	2) 1,150	3) 15,2
	1) 2:10	2) 1,150	3) 15,2
Čistenie spotrebiča	1) 2:10	2) 1,150	3) 15,2

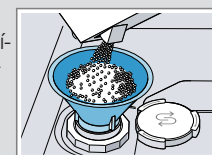


Pridať špeciálnu soľ

Aby ste predišli poškodeniu spotrebiča, plňte špeciálnu soľ do zásobníka na špeciálnu soľ až bezprostredne pred začiatkom programu.

1. Otočte vekom zásobníka na špeciálnu soľ a odoberte ho.
2. Pri prvom uvádzaní do prevádzky: naplňte celý zásobník vodou.

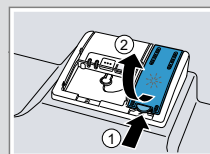
3. Naplňte zásobník špeciálnou soľou. Voda v zásobníku sa vytlačí a odtečie. Nikdy nepridávajte umývací prostriedok.



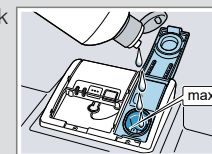
4. Nasadte veko na zásobník a zaskrutkujte ho.

Pridať leštiaci prostriedok

1. Stlačte sponu na veko zásobníka leštiaceho prostriedku ① a nadvihnite veko ②.



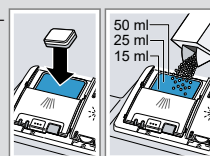
2. Pridajte leštiaci prostriedok až po značku max.



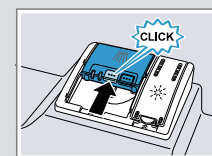
3. Zatvorte veko zásobníka leštiaceho prostriedku.
✓ Veko počuteľne zaklapne.

Pridať umývací prostriedok

1. Umývací prostriedok pridajte do suchého zásobníka na umývací prostriedok.



2. Zatvorte veko zásobníka na umývací prostriedok.
✓ Veko počuteľne zaklapne.



Postup

1. Vložte riad. Umývajte len riad, ktorý je vhodný pre umývačku riadu. Odstráňte z riadu hrubé zvyšky jedla. Skontrolujte, či sa ostrekovacie ramená dajú voľne otáčať.
2. Pridať umývací prostriedok.
3. Zapnite spotrebič .
4. Nastavte program.
5. Spustíte program Start.
6. Po skončení programu vyberte riad.
7. Ak chcete ukončiť program, asi na 4 sekundy stlačte Reset 4 sec.. Program sa zruší a po cca 1 minúte sa ukončí.



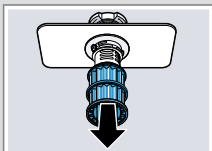
Čistenie sítiiek

1. Po každom umývaní skontrolujte prítomnosť zvyškov v sítičkách.

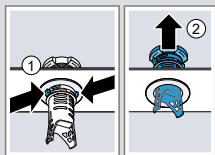
2. Otočte hrubým sítkom v protismere hodinových ručičiek ① a vyberte sústavu sítiiek ②.



3. Vytiahnite mikrositko nadol.



4. Stlačte západky naraz ① a vyberte hrubé sítko smerom nahor ②.

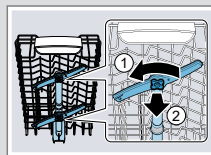


5. Vyčistite časti sítko pod tečúcou vodou.
6. Zostavte sústavu sítiiek.

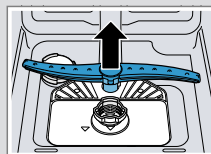
7. Nasadte sústavu sítiiek do spotrebiča a otočte hrubým sítkom v smere hodinových ručičiek. Dbajte na to, aby šípky boli oproti sebe.

Čistenie ostrekovacích ramien

1. Odskrutkujte horné ostrekovacie ramená ① a stiahnite ich nadol ②.



2. Dolné rameno vyťahnite smerom nahor.



3. Pod tečúcou vodou skontrolujte, či výstupné dýzy ostrekovacích ramien nie sú upchaté a prípadne odstráňte cudzie predmety.

4. Nasadte dolné ostrekovacie rameno.

✓ Ostrekovacie rameno počuteľne zapadne.

5. Nasadte a pevne naskrutkujte horné ostrekovacie ramená.

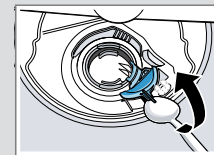
Čistenie čerpadla odpadovej vody

1. Odpojte spotrebič od elektrickej siete.

2. Odoberte sústavu sítiiek.

3. Odčerpajte zvyšnú vodu.

4. Kryt čerpadla vypäčte pomocou lyžice a uchopte ho za prepážku.

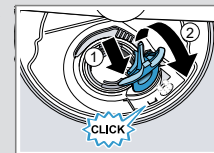


5. Nadvihnite kryt čerpadla šikmo smerom dnu a odoberte ho.

6. Odstráňte zvyšky jedla a cudzie predmety v oblasti obežného kola.

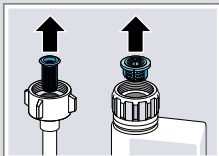
7. Nasadte kryt čerpadla ① a zatlačte ho nadol ②.

✓ Kryt čerpadla počuteľne zaklapne.



8. Zabudujte sústavu sítiiek.

Odstránenie porúch

Porucha	Príčina a riešenie problémov
Svieti indikátor prívodu vody	Prívodná hadica je zalomená. ▶ Uložte prívodnú hadicu bez zalomení.
	Vodovodný kohútik je zatvorený. ▶ Otvorte vodovodný kohútik.
	Prívod vody je zaseknutý alebo zväpenatý. ▶ Otvorte vodovodný kohútik.
	Sitká vodovodnej prípojky prívodnej hadice alebo hadice AquaStop sú upchané. 1. Vypnite spotrebič. 2. Vytiahnite sieťovú zástrčku. 3. Zatvorte vodovodný kohútik. 4. Odskrutkujte vodovodnú prípojku. 5. Odoberte sítko z prívodnej hadice
	
	6. Vyčistite sítko. 7. Nasadte sítko do prívodnej hadice. 8. Naskrutkujte vodovodnú prípojku. 9. Skontrolujte tesnosť vodovodnej prípojky. 10. Vytvorte elektrické napájanie. 11. Zapnite spotrebič.

Porucha	Príčina a riešenie problémov
Svieti indikátor prívodu vody	Hadica odpadovej vody je upchatá alebo zalomená. 1. Uložte hadicu odpadovej vody tak, aby nebola zalomená. 2. Odstráňte zvyšky.
	Sifónová prípojka je ešte zatvorená. ▶ Skontrolujte pripojenie na sifón a v prípade potreby ho otvorite.
	Kryt čerpadla odpadovej vody je uvoľnený. ▶ Zasuňte kryt čerpadla uvoľnenej vody správnym spôsobom.
Zvyšky jedla na riade.	Riad je príliš natesno uložený alebo kôš na riad je preplnený. 1. Vkladajte riad s dostatkom voľného priestoru. Prúdy vody sa musia dostať na povrch riadu. 2. Vyhýbajte sa vzájomnému kontaktu.
	Otáčanie ostrekovacieho ramena je zablokované. ▶ Riad uložte tak, aby nebránil otáčaniu ostrekovacieho ramena.
	Trysky ostrekovacích ramien sú upchaté. ▶ Vyčistite ostrekovacie ramená.
	Sitká sú znečistené. ▶ Vyčistite sitká.
	Sitká sú nesprávne nasadené a/alebo nie sú zaklapnuté. 1. Nasadte sitká správnym spôsobom. 2. Zaklapnite sitká.

Porucha	Príčina a riešenie problémov
Zvyšky jedla na riade.	Je zvolený príliš slabý umývací program. ▶ Zvoľte silnejší umývací program.
Na pohároch, pohároch s kovovým vzhľadom a príbore sa nachádzajú odstrániteľné šmuhy.	Množstvo pridaného leštiaceho prostriedku je nastavené na príliš vysokú hodnotu. ▶ Nastavte leštiace zariadenie na nižší stupeň. Leštiaci prostriedok nie je pridaný. ▶ Doplňte leštiaci prostriedok.
Stopy hrdze na príbore.	Príbor je nedostatočne odolný proti hrdzaveniu. Často sú čepele nožov viac postihnuté. ▶ Používajte riad odolný proti hrdzaveniu. Príbor koroduje aj vtedy, keď sa umýva spolu s korodujúcimi dielmi. ▶ Neumývajte korodujúce časti.
V zásobníku na umývací prostriedok alebo v miske na zachytávanie tabliet sa nachádzajú zvyšky umývacieho prostriedku.	Časti riadu zablokovali ostrekovacie ramená a umývací prostriedok sa nevymyl. ▶ Zabezpečte, aby ostrekovacie ramená neboli zablokované a mohli sa voľne otáčať.